



医療法人社団 志成会

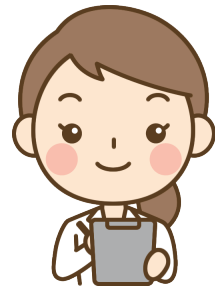
ロイヤルクリニック

5/1より乳腺外科を開設しました
マンモグラフィーも同時導入

乳腺専門医の診断・診察が可能です！

マンモグラフィーは女性技師が撮影します！

子宮がん検診、乳がん検診を併せて受診可能！



産婦人科・乳腺外科は女性専用スペースとなります

乳腺専門医 鈴木ティベリユウ・浩志先生



日本外科学会 専門医
日本乳癌学会 認定医・専門医
日本がん治療認定機構 認定医
マンモグラフィー精度管理中央委員会読影 認定医
公津の杜メディカルクリニック 院長

女性特有の体の構造から、女性には「乳がん」や「子宮がん」などのがんがあります。当クリニックでは、長年産婦人科として地域に貢献させて頂いた経験を活かしながら女性の皆さんがいつまでも元気でいて頂けるような診療を目指しております。この度はそのような思いから、産婦人科に加えて乳腺外科を開設いたしました。マンモグラフィーも導入させて頂きましたので、婦人科検診だけでなく乳がん検診も受診できるようになりました。大切な方の為にも定期的な検診をお勧めいたします。

院長 加藤 寛

【 予約・問い合わせ 】

0438-25-6840

木更津市清見台3-6-5 <http://www.royal-clinic.or.jp/>

QRコード

